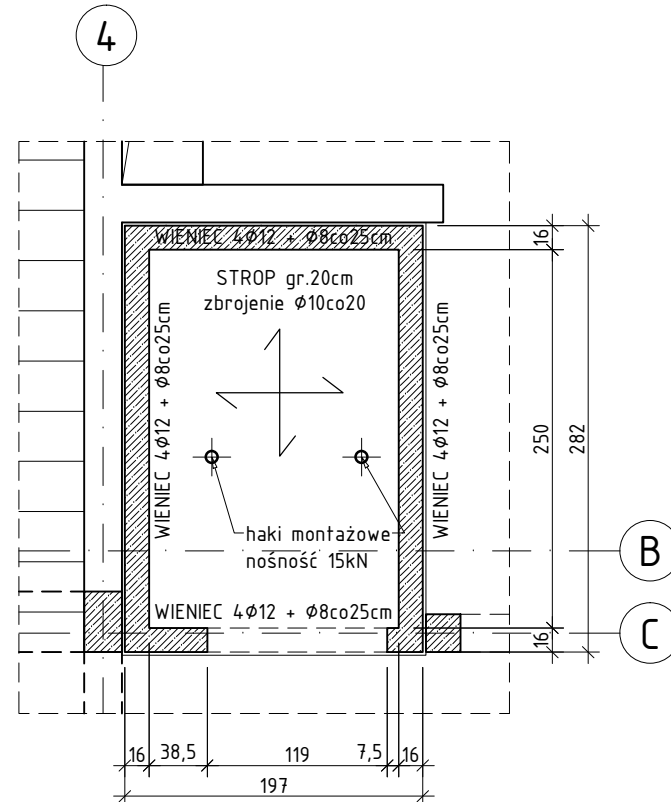
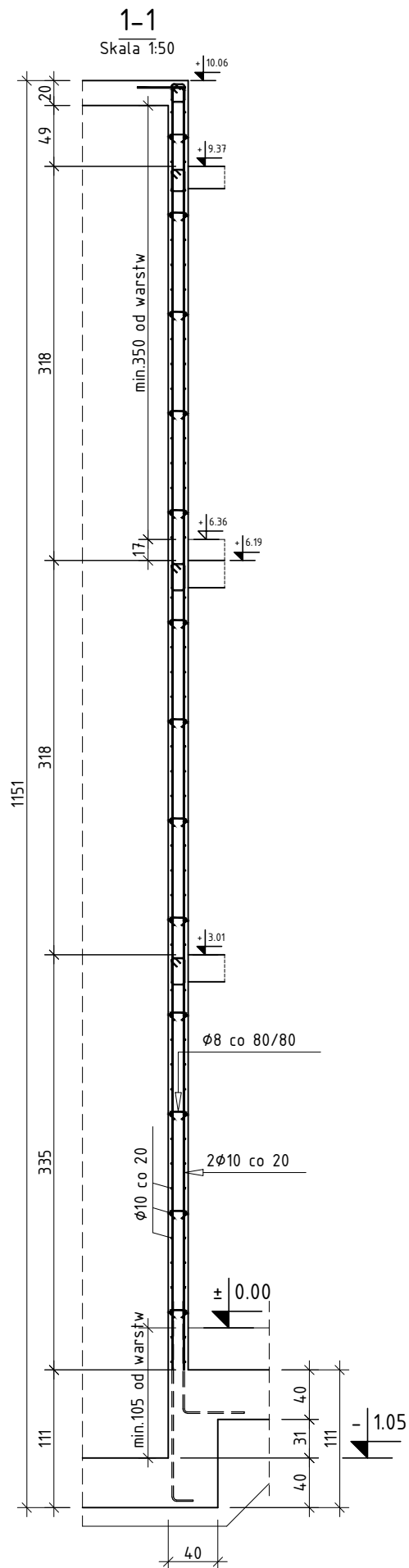
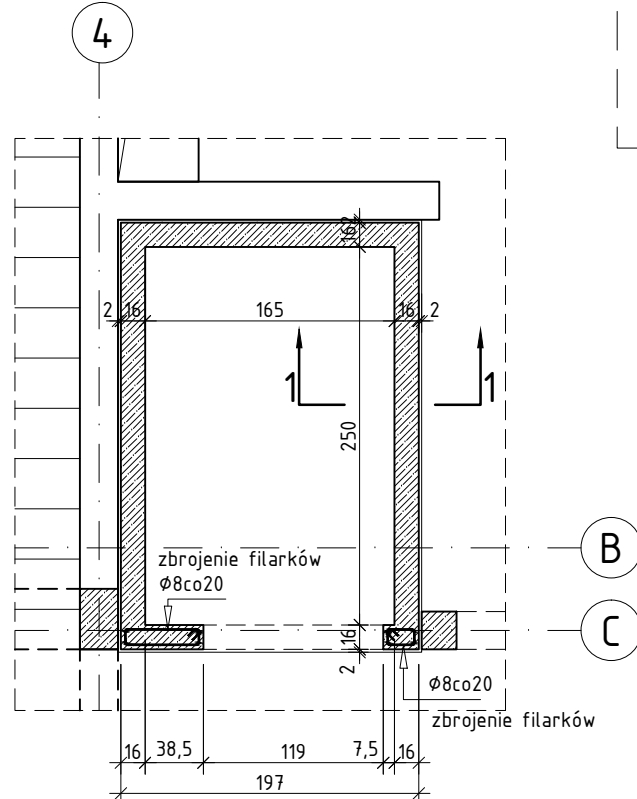


## Skala 1:50



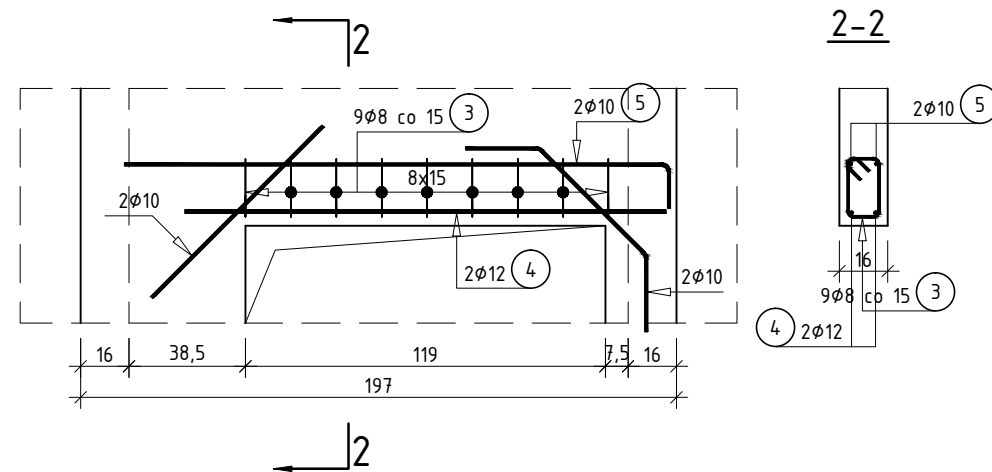
UWAGA: w nadszwybiu należy zamontować haki montażowe do wind; po wybraniu zestawu należy zastosować odpowiednie dozbrojenie wg.wytycznych producenta

## Skala 1:50



wyk.x3

Skala 1:25



Pozycja	Schemat (cm)	Średnica	Długość (cm)	Ilość	Długość całkowita (m)	Długość całkowita wg typów stali i śr. pręta (m)			Uwagi
				ogółem		A-IIIIN			
						φ 8	φ 10	φ 12	
1		10	272900	1	2729,00		2729,00		[mb]
2		8	18300	1	183,00	183,00			[mb]
3		8	76	27	20,52	20,52			
4		12	159	6	9,54			9,54	
5		10	196	6	11,76		11,76		
Długość wg średnic (m)						203,52	2740,76	9,54	
Masa jednostkowa pręta (kg/m)						0,40	0,62	0,89	
Masa łączna wg średnic (kg)						80,39	1691,05	8,47	
Masa łączna wg gatunku stali (kg)						1779,91			
Ogółem (kg)						1779,91			

Uwaga! Zestawienie dla jednego budynku

MATERIAŁY:

BETON: C25/30 (B30), XC2

STAL ZBROJENIOWA:

A-IIIIN (B500SP-EPSTAL) - KLASA CIĄGLIWOŚCI C

UWAGI :

1. PRACE WYKONAĆ Z NALEŻYTĄ STARANNOŚCIĄ ZGODNIE Z OBOWIĄZUJĄCYMI PRZEPISAMI.
2. WSZYSTKIE WYMIARY POTWIERDZIĆ NA BUDOWIE.
3. WSZYSTKIE POZIOMY SPRAWDZIĆ Z ARCHITEKTURĄ.
4. W RAZIE NIEZGODNOŚCI ZE STANEM FAKTYCZNYM SKONSULTOWAĆ SIĘ Z PROJEKTANTEM.
5. ZMIANY PRZEPROWADZANE NA BUDOWIE PRZEDSTAWIĆ DO AKCEPTACJI PROJEKTANTA.
6. RYSUNEK ROZPATRYWAĆ ŁĄCZNIE Z PROJEKTEM ARCHITEKTURY ORAZ PROJEKTAMI BRANŻOWYMI.
7. LOKALIZACJA, WYMIARY PRZEBIĘĆ I OTWOROWANIE DO POTWIERDZENIA Z RYSUNKAMI BRANŻOWYMI.
8. WYMIARY PRĘTÓW I STRZEMIEN PODANO W [cm] PO OBRYSIE ZEWNĘTRZNYM.
9. PRĘTY PODANE W [mb] PRZYCIĄGAĆ NA BUDOWIE.
10. ZAKŁAD PRĘTÓW min. 40φ.

PROJEKT TECHNICZNO  
-WYKONAWCZY

		RISER Sp. z o.o. ul. Inwalidów Wojennych 8 43 - 603 Jaworzno KRS 0000242469 NIP: 632-18-93-938 REGON: 240153568	
<b>działamy budując</b>			
TEMAT PROJEKTU:	Projekt techniczno-wykonawczy dwóch budynków mieszkalnych wielorodzinnych wraz z instalacjami W., KS., KD., E., TT., C.O., parkingu oraz zbiornika bezodpływowego na wody opadowe		
TEMAT RYSUNKU:	ZBROJENIE SZYBY WINDY BUDYNEK B1,B2		
ADRES INWESTYCJI:	Działka nr 196/5 przy ul. Krasickiego, Krupski Młyn		
INWESTOR:	SIM SŁĄSK PÓŁNOC Sp z o.o. ul. Pasieczna 2, 42-700 Lubliniec		
PROJEKTANT KONSTRUKCJI:	mgr inż. Piotr Dzidek upr. nr SLK/2356/POOK/08		
SPRAWDZAJĄCY KONSTRUKCJI:	mgr inż. Michał Grzędziński upr. nr SLK/4363/POOK/12		
NR PROJ. PR0034	DATA OPRACOWANIA 08.07.2024	SKALA: 1:50	NR RYS. K.E.03
PROJEKT JEST WŁASNOŚCIĄ RISER SP. Z O.O. I OBIĘTY JEST PRAWEM AUTORSKIM.			